

# SÍNTOMAS CAUSADOS POR FITOPLASMAS

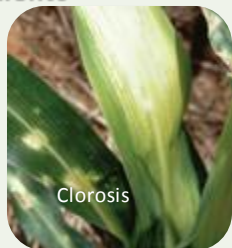
Karina Araujo Ruiz (2014). Centro Nacional de Referencia Fitosanitaria, Dirección General de Sanidad Vegetal

## SÍNTOMAS GENERALES

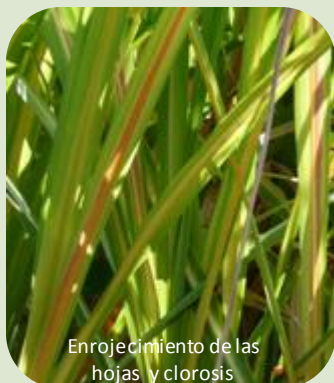
- Clorosis general, principalmente en hojas (amarillamiento)
- Enrojecimiento precoz de las hojas
- Esterilidad de las flores
- Virescencia de flores (filodia).
- Escobas de bruja
- Enanismo generalizado (achaparramiento)
- Enrollamiento de las hojas
- Necrosis del floema y decaimiento general
- Necrosis
- Aborto de semillas

Los síntomas varían de acuerdo a la edad fisiológica de la planta y al tipo de cultivo o árbol

## Achaparramiento



## Clorosis



## Virescencia



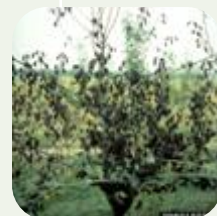
## Escobas de bruja



## Enrollamiento de hojas



## Decaimiento



## TOMA Y ENVÍO DE MUESTRAS

- Seleccione las plantas que muestren síntomas.
- Tome las muestras principalmente de hojas, brotes jóvenes, tallo y raíz.
- Envuelva las muestras por separado en sanitas o periódico a fin de conservarlas frescas, etiquételas asignándoles algún número para su posterior identificación
- Nunca deberá limpiarse o lavarse las muestra.
- Enviar dentro de una hielera, antes de su envío mantener en refrigeración (4°C)